

VÄLJASTUS

- | | | |
|----|---------|---|
| 60 | 4312710 | Külmvitriin 1200, 3-tasapinnaga |
| 61 | 4321604 | Marmiid Metos Proff2 BM-1200-3xTDR |
| 62 | 4203902 | Taldrikujagaja soe Metos Proff PDW 2x270 |
| 63 | 4138930 | Supipott, integreeritav D-I 10l |
| 64 | | Töölaud 400x650x900 |
| 65 | | Töölaud 800x650x900 |
| 66 | | Töölaud 1500x650x900 |
| 67 | 4147727 | Espresso-kohvimasin 400V3N~ |
| 68 | 4157657 | Espressoveski Crem Tranquilo 230V1~ |
| 69 | | Klaasuksega külmkapp, 230V,1N |
| 70 | | Töölaud valamuga 2000x650x900 |
| 71 | | Töölaud, taustakapid LAMINAAT (1000x650x900) |
| 72 | 4309810 | Külmkärü Metos Corona CBUS 1200 ülatasapinnaga |
| 73 | 4309842 | Serveerimiskärü Metos Corona N 800 ülatasapinnaga |
| 74 | 3756377 | Toidutranspordikärü Metos Temia 1000HN |
| 75 | | Kandikterada L=5,6m+1,8m |

(nõudepesu)/ MUSTADE NÕUDE TAGASTUS

- | | | |
|------|---------|--------------------------------------|
| 31.1 | 4554372 | Jäätmekäru WAB-120 Nordien |
| 36 | 4554090 | Korvikäru BAT-5, 500*500mm korvidele |
| 37 | 4554110 | Ühendkäru COT-75 Metos |

1. Käesolev joonis tühistab kõik sama joonisenumbriga varasema kuupäevaga joonised.
2. Kõik muudatused ja paigaldussõlmed kooskõlastad arhitektiga.
3. Kõik mõõdud ja kõrgusmargid kontrollida ehitusel.
4. Tuletõkketsoonide paiknemist ja tulepüsivust vt. plaanidelt ja lõigetelt.
5. Avatäidetele paigaldada aurutõkke- ja tuuletõkketeibid vastavalt avatäiete tootja juhistele.
6. Nõuded kasutatavatele materjalidele , konstruktsioonidele, toodete ja tööde kvaliteedile vt. seletuskiri ja konstruktiivse osa projektist.
7. siseviimistlused vt. sisearhitektuurne projekt.
8. Kõigi viimistlusmaterjalide kohta esitada arhitektile näidistükid kooskõlastamiseks enne tellimist.
9. Kinnitite keskkonnaklass: Sisekeskkonnas C2 ja väliskeskkonnas C4
10. Seletuskiri ja joonised moodustavad ühe terviku, vasturääkivuste korral täpsustada projektiosa koostajaga.

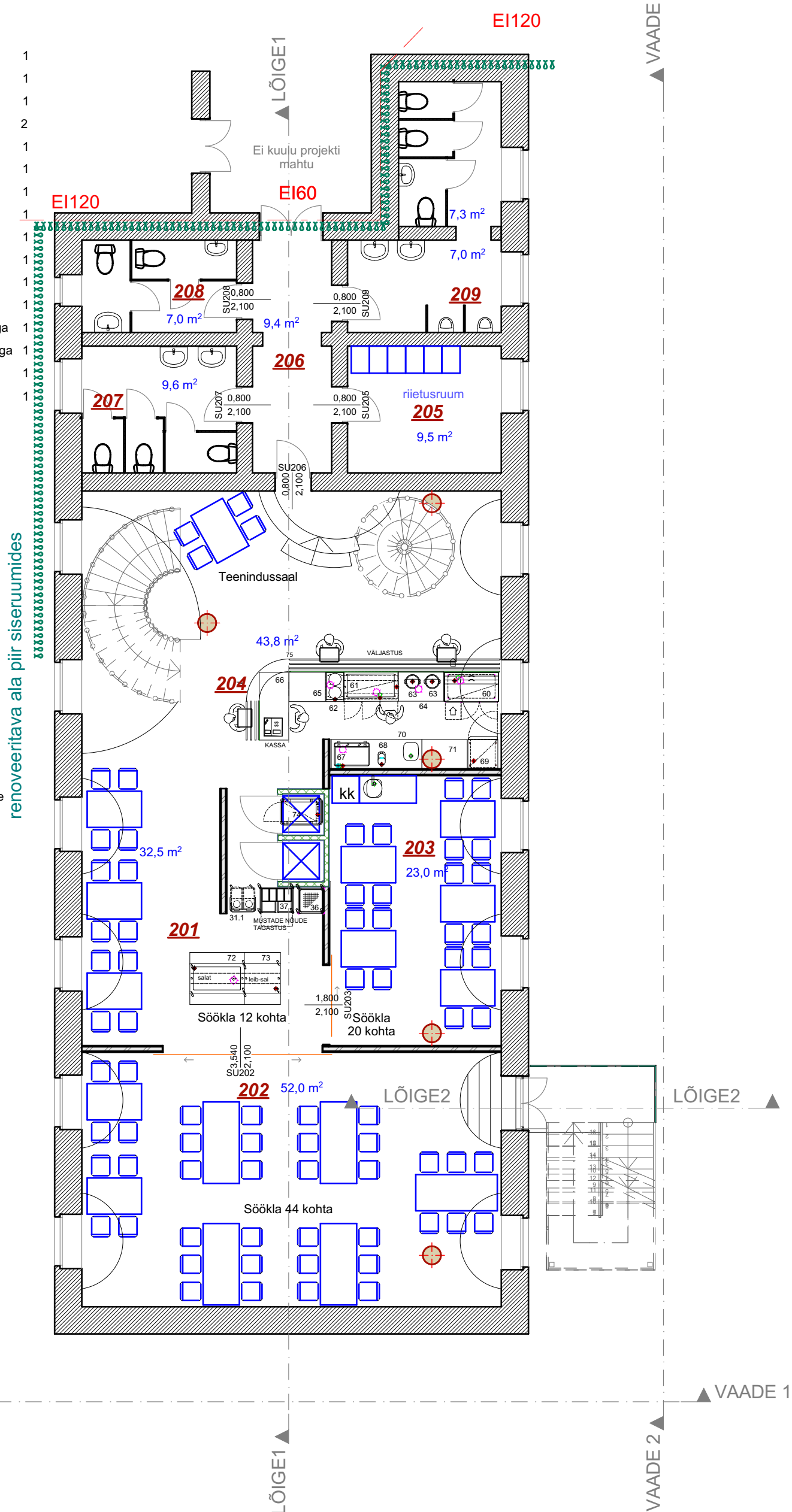
S1 Olemasolevad
seinad

S2 Projekteeritavad seinad
2x umbkipsplaatkonstruktsioon
150mm

S3 Projekteeritav kergplokksein

Teeninduslift Hidral MTH
kabiini sisemõõt 900x900 x h 1400

2 korrus			
Ruumi nr	Ruumi nimetus	pind m ²	
201	söökla 1	32,5	
202	söökla 2	52	
203	söökla puhkeruum	23	
204	söökla teenindussaal	43,8	
205	riietusruum	9,5	
206	koridor	9,4	
207	tualettruum	9,6	
208	tualettruum	7	
209	tualettruum	14,3	
	Kokku	201,1	



staadium: SK	mastaap: 1:100	joonis: 2.K SISUSTUSE PLAAN
objekt ja aadress: Võrumaa Kutsehariduskeskus peahoone Kooli tee 1, Väimela, Võru maakond		lk: 11
kp: 14.12.2018	muudetud:	Riigihanke nimetus: „HTM 2018 kutsekoolide projekteerimine” Projekt nr. 18-9-2
koostaja: TEIGAR.SOVA.arhitektid OÜ kontakt: MAAKRI 44-37. TALLINN. 6 601 444. aita.teigar@gmail.com		arhitekt: AITA TEIGAR tellija: P.P.Projekt